



GÎTE ZELAI BEGI - AUZKIA - ALDUDES - PAYS BASQUE

GÎTE ZELAI BEGI - AUZKIA - ALDUDES

Location de vacances pour 15 personnes dans une vaste et confortable maison, au coeur du Pays Basque, dans la Vallée des Aldudes, à 5 km de la frontière espagnole

<https://gite-zelai-begi.fr>

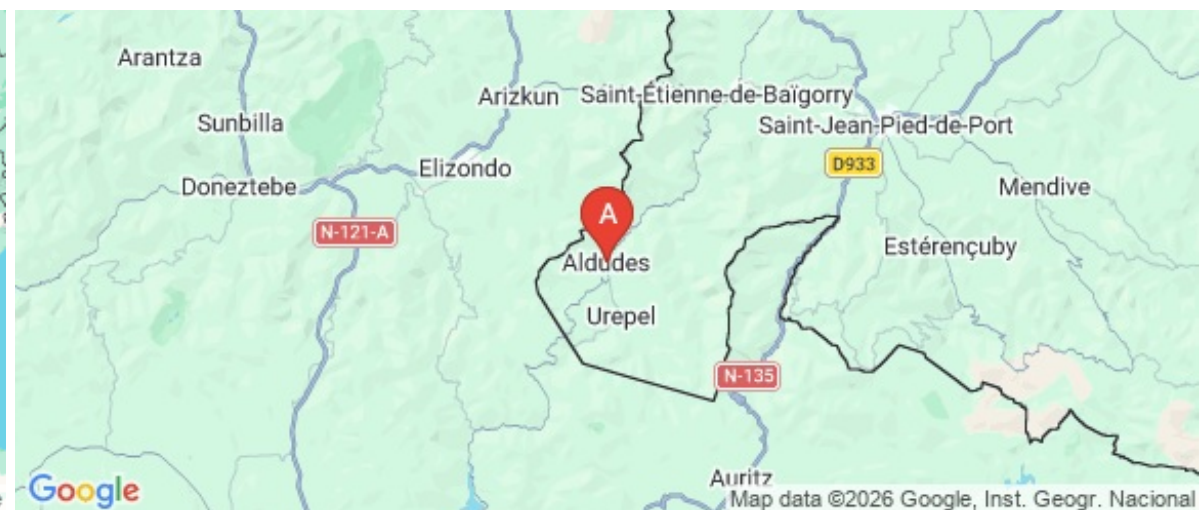
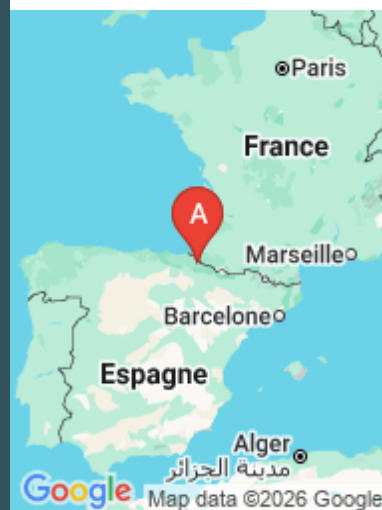


Peio et Nélia SETOAIN

+33 5 59 37 55 65

+33 6 85 49 38 23

A Gîte Zelai Begi - Auzkia - Aldudes : 40
Auzkiko Bidea Zelai Begi 64430 ALDUDES





Gîte Zelai Begi - Auzkia - Aldudes

☆☆☆



Maison



15

personnes

(Maxi: 15 pers.)



7

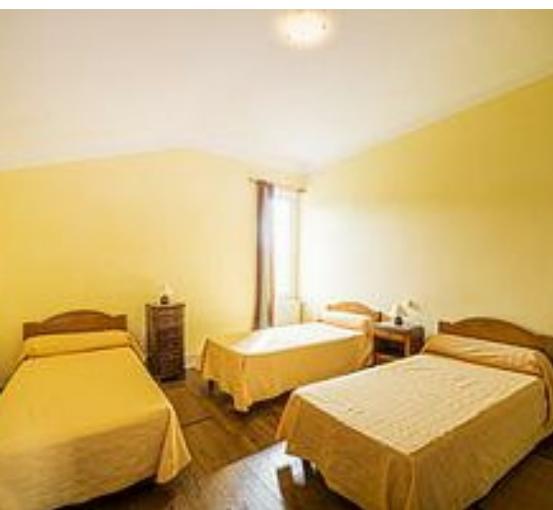
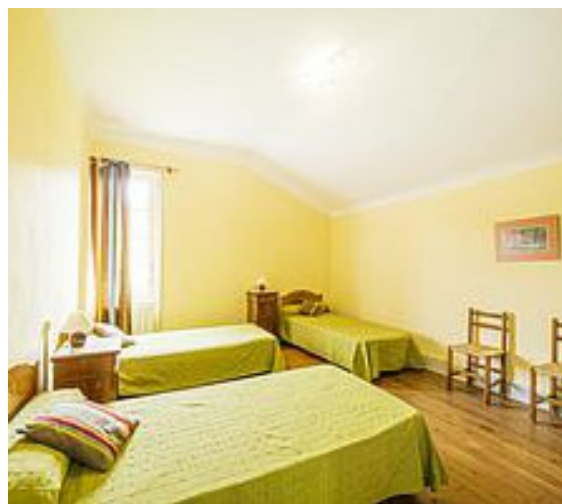
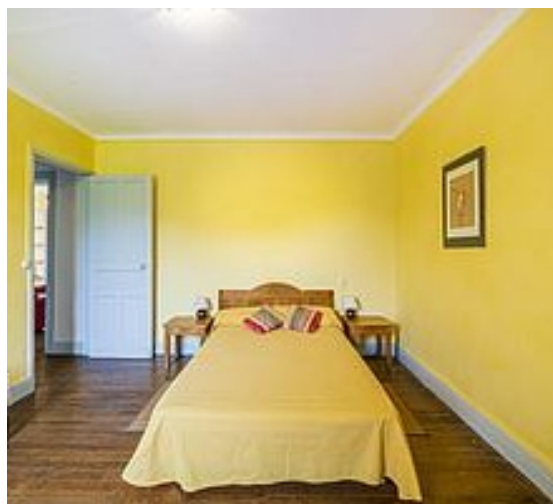
chambres



250

m²








Au cœur de la vallée des Aldudes à 5 km de la frontière espagnole et à 55 km de Pampelune, cette vaste et confortable maison vous accueille en famille ou entre amis. Pendant votre séjour visitez la ferme-auberge des propriétaires : étable des bovins Blonde d'Aquitaine, pommiers à cidre du Pays Basque. Dans un cadre exceptionnel, découvrez ici l'authenticité d'un village rural attachant et à la culture forte. Pratiquez les activités nature : randonnée en montagne basque, pêche, chasse à la palombe, rando équestre sur le sentier des contrebandiers.



Pièces et équipements

<i>Chambres</i>	Chambre(s): 7 Lit(s): 7	dont lit(s) 1 pers.: 8 dont lit(s) 2 pers.: 4
<i>Salle de bains / Salle d'eau</i>	Salle de bains avec baignoire Sèche cheveux	Salle de bains avec douche
	Salle(s) de bains (avec baignoire): 3 Salle(s) d'eau (avec douche): 1	
<i>WC</i>	WC: 3 WC indépendants	
<i>Cuisine</i>	Cuisine américaine Combiné congélation Four Lave vaisselle	Congélateur Four à micro ondes Réfrigérateur
<i>Autres pièces</i>	Balcon Séjour	Salon Terrasse
<i>Media</i>	Câble / satellite Wifi	Télévision Téléphone
<i>Autres équipements</i>	Lave linge privatif Matériel de repassage	Sèche linge privatif
<i>Chauffage / AC</i>	Chauffage	Cheminée
<i>Exterieur</i>	Barbecue Salon de jardin Terrain clos commun	Jardin privé Terrain clos
<i>Divers</i>		

Infos sur l'établissement

 <i>Communs</i>	A proximité propriétaire Habitation indépendante	Entrée indépendante
 <i>Activités</i>		
 <i>Restauration</i>	Table d'hôtes	
 <i>Réseaux</i>	Accès Internet	
 <i>Stationnement</i>	Parking	Parking à proximité
 <i>Services</i>	Location de draps et/ou de linge	Nettoyage / ménage
 <i>Extérieurs</i>	Table de ping pong	

A savoir : conditions de la location

Arrivée

Départ

Langue(s) parlée(s) Anglais Basque Espagnol Français

*Annulation/
Prépaiement/
Dépot de
garantie*

Moyens de paiement Chèques bancaires et postaux Chèques Vacances
Espèces Virement bancaire

Ménage

*Draps et Linge
de maison*

*Enfants et lits
d'appoints* Lit bébé

Animaux domestiques Les animaux ne sont pas admis.

Tarifs (au 07/04/26)

Gîte Zelai Begi - Auzkia - Aldudes

Tarifs en €:	Tarif 1 nuit en semaine (L, M, M, J, D)	Tarif 1 nuit en weekend (V ou S)	Tarif 2 nuits weekend (V+S)	Tarif 7 nuits semaine
du 01/03/2026 au 31/03/2026			730€	1090€
du 01/04/2026 au 27/06/2026			730€	1390€
du 27/06/2026 au 11/07/2026			730€	1590€
du 11/07/2026 au 23/08/2026				1840€
du 23/08/2026 au 05/09/2026			790€	1590€
du 05/09/2026 au 30/09/2026			730€	1390€
du 30/09/2026 au 16/10/2026			730€	1090€
du 16/10/2026 au 01/11/2026			730€	1390€
du 02/11/2026 au 18/12/2026			730€	1090€
du 18/12/2026 au 26/12/2026			730€	1390€
du 26/12/2026 au 02/01/2027			790€	1740€

Mes recommandations

Toutes les activités en Basse Navarre

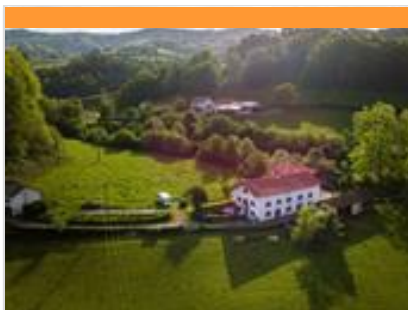
Découvrir

EN PAYS BASQUE

OFFICE DE TOURISME PAYS BASQUE

WWW.EN-PAYS-BASQUE.FR

Euskal Herrian



Restaurant Ferme Auberge Auzkia

+33 5 59 37 55 65 +33 6 85 49 38
23

110 Auzkiko Bidea

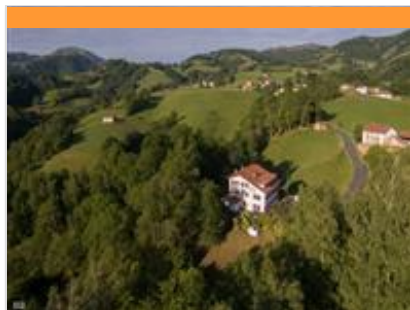
<https://www.ferme-auzkia.com>

0.5 km

ALDUDES



Nélia et Peio SETOAIN, ainsi que nos enfants Jokin et Ainhoa, sommes heureux de vous accueillir dans notre ferme auberge Auzkia. Au cœur du pays basque, dans la magnifique vallée des Aldudes, venez découvrir une cuisine traditionnelle à base de produits locaux. Nous vous invitons à venir déguster nos spécialités basques et mexicaines : axoa de veau, terrine de bœuf, viande séchée, chili con carne, gâteau basque maison... Réservation obligatoire. Nous proposons également un service de traiteur pour des buffets, repas de famille et/ou amis.



Restaurant Saint Sylvestre

+33 5 59 37 58 13

<https://www.stsylvestre-paysbasque.com>

1.7 km

ALDUDES



Sur la route de Pampelune et au cœur de la Vallée des Aldudes, cet établissement vous séduira par son charme. Ce restaurant répondra parfaitement aux attentes de ceux qui cultivent un certain art de vivre, qui associent une gastronomie régionale avec des produits bien de chez nous, le calme, la simplicité et la beauté du paysage. Ce restaurant familial vous offre une cuisine locale et traditionnelle de qualité pour un budget très correct. Profitez de ce lieu calme et reposant pour y fêter vos événements en famille ou entre amis. Ce restaurant vous réserve un accueil de qualité dans un Pays Basque authentique.



Sentier de découverte des porcs basques

+33 5 59 37 56 11

Route d'Urepel

<https://www.pierreoteiza.com/parcours->

0.7 km

ALDUDES



Au cœur de la montagne basque, dans la Vallée des Aldudes, prenez le temps de vous balader sur le sentier pédagogique du porc basque, de la maternité aux flancs des montagnes. Durant une heure et demi en visite libre, vous pourrez voir de près, vautours, chèvres, porcs basques, pottoks et flore locale... De bonnes chaussures et un bâton sont recommandés pour cette balade. Après l'effort, le réconfort ! Rejoignez les tables de la terrasse devant la maternité des cochons et savourez nos assiettes gourmandes et nos talos (galettes garnies) avec nos jambons de Kintoa AOP, jambon de la Vallée des Aldudes, charcuteries, pâtés, fromages de brebis Ossau Iraty et petits légumes. Le saviez-vous : Le jambon de Kintoa a obtenu l'AOP en janvier 2019.



Augustin ALEXIS - Guide spéléo, canyon, moyenne montagne

+33 6 15 72 31 37

149 Oihantipiko bidexka

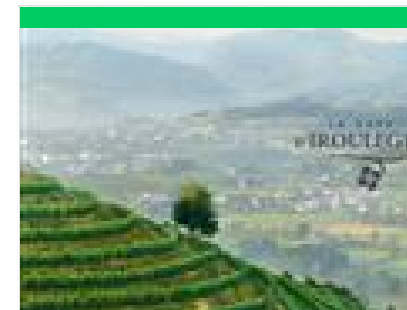
<http://www.alexispeleo.com>

11.6 km

SAINT-ETIENNE-DE-BAIGORRY



Au cœur de la montagne basque, sur le territoire de Saint-Jean-Pied-de-Port et Saint-Etienne-de-Baïgorry, je vous propose un enseignement, une initiation et une découverte de la spéléologie et de la descente de canyon. Concernant la spéléologie, vous découvrez un milieu original à travers une randonnée souterraine ponctuée d'obstacles riches en émotion. Une occasion unique d'apercevoir la face cachée de la roche et de l'eau. Concernant la descente de canyon: vous pratiquez une descente aquatique et ludique (rappel, saut, toboggan) dans un environnement façonné par l'eau. La randonnée en montagne: entreprendre l'ascension d'un sommet, découvrir la richesse patrimoniale au fil des sentiers, cheminer le long d'itinéraires sauvages... Selon vos envies et vos capacités, partons ensemble découvrir la montagne dans toute sa splendeur.



La Cave d'Irouleguy

+33 5 59 37 41 33

Route de Saint-Jean-Pied-De-Port

<https://www.cave-irouleguy.com>

12.4 km

SAINT-ETIENNE-DE-BAIGORRY



Mes recommandations (suite)

Toutes les activités en Basse Navarre

Découvrir

OFFICE DE TOURISME PAYS BASQUE

WWW.EN-PAYS-BASQUE.FR

EN PAYS
BASQUE

Euskal Herrian



Peñas d'Itsusi

+33 5 59 93 95 02

19.1 km
ITXASSOU



Du parking, on empruntera le GR10 vers le col de Méhatché. Bruants, tairiers, pipits, et rapaces en migration sont à rechercher selon la saison. Au col, on quittera le GR10 pour descendre vers le sud. On arrive ainsi sur des bords de falaise ne passant pas 1000m d'altitude mais n'étant pas moins impressionnantes, ouvrant le regard sur la vallée de la Regata de Arizacun. C'est sur ces éperons rocheux qu'est installée l'une des plus vieilles colonies de vautours fauves des Pyrénées. Si le percnoptère n'y niche pas, il y est néanmoins observé de temps en temps. Les milans royaux leur disputent souvent quelques thermiques, où les saisons de migration voient aussi passer d'autres rapaces. On pourra monter sur Artzamendi pour profiter de la vue et des passereaux affectionnant les pentes rases : crave, chocard. Les deux monticoles sont à rechercher ici !



Montagne de La Rhune

+33 5 59 54 20 14
Mairie

31.0 km
SARE



Montagne mythique du Pays Basque, avec un sommet à 905m d'altitude dominant à perte de vue les côtes françaises et espagnoles ; offrant ainsi un très beau panorama par temps dégagé. Ascension possible grâce au train à crémaillère, au départ du col de Saint Ignace, ou à pied au départ des villages de Sare, Ascain ou Urrugne (entre 2h, 2h30 d'ascension environ avec 700m de dénivelé).



